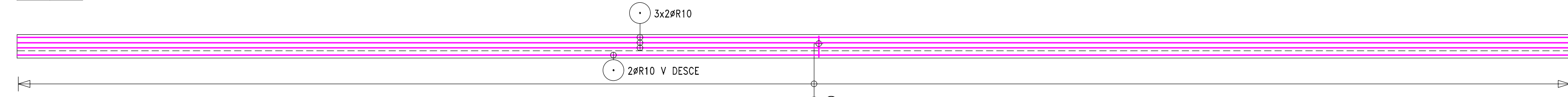
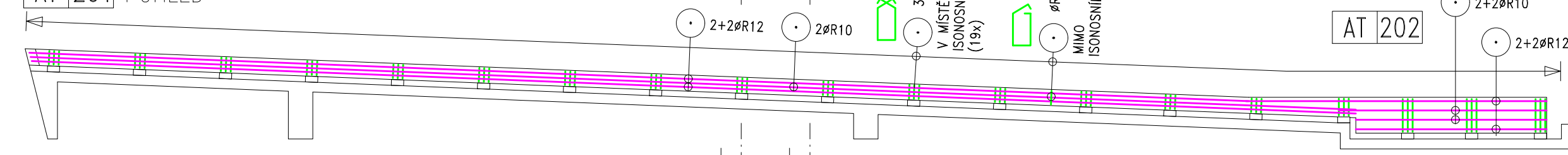


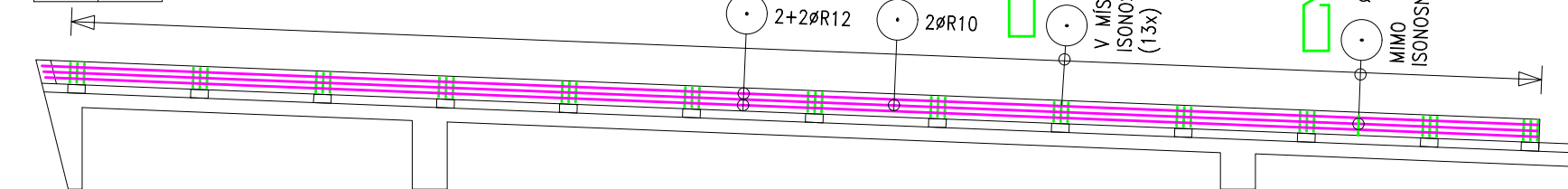
AT 204 POHLED



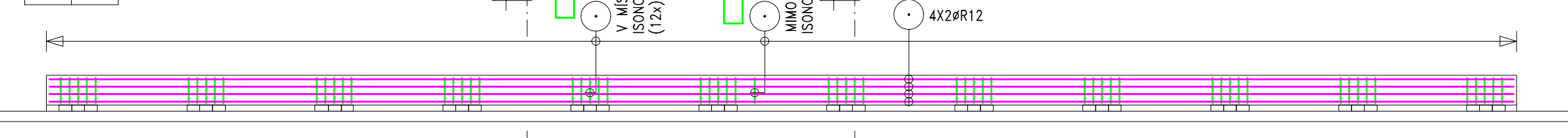
AT 201 POHLED



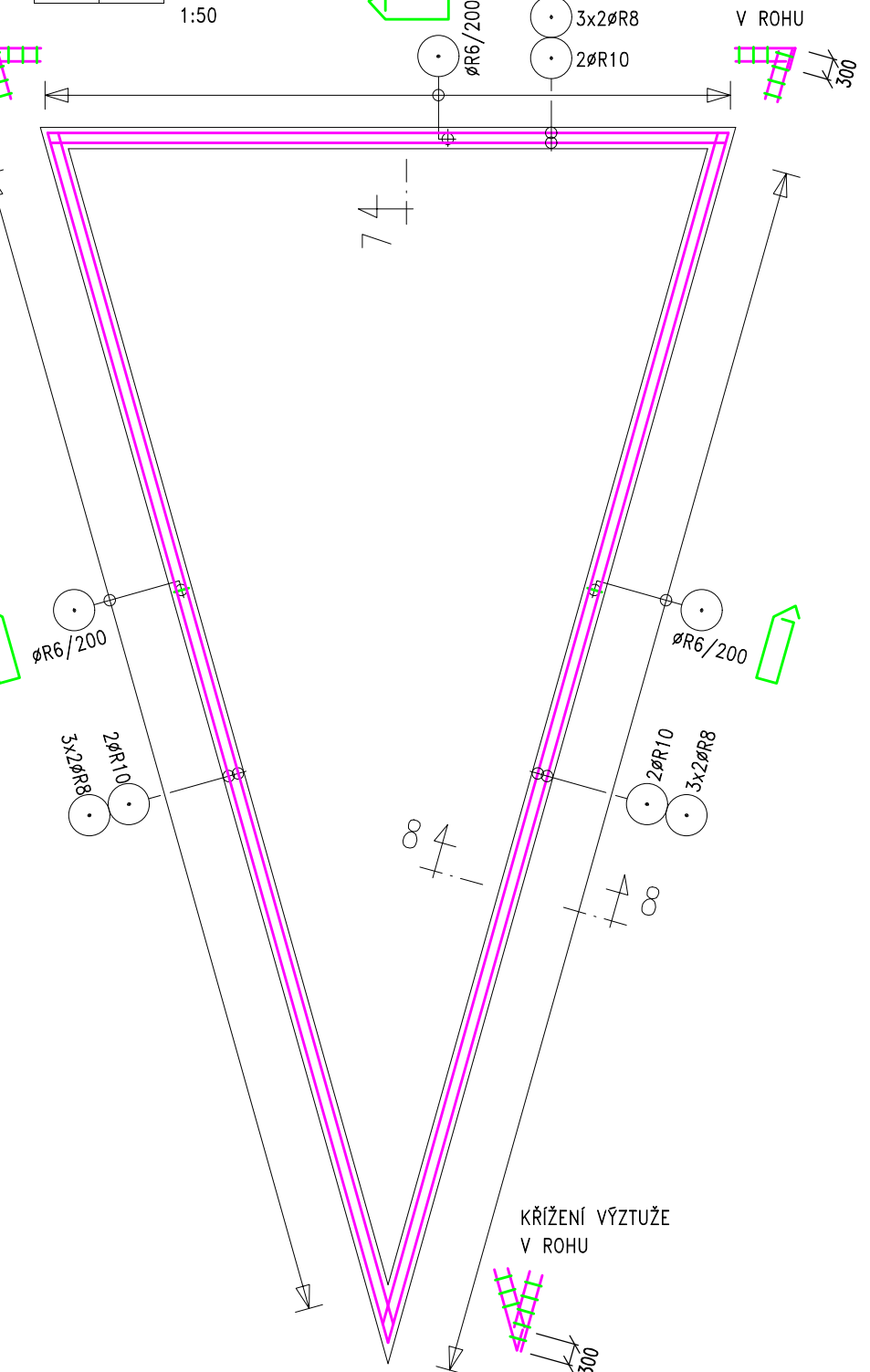
AT 203 POHLED



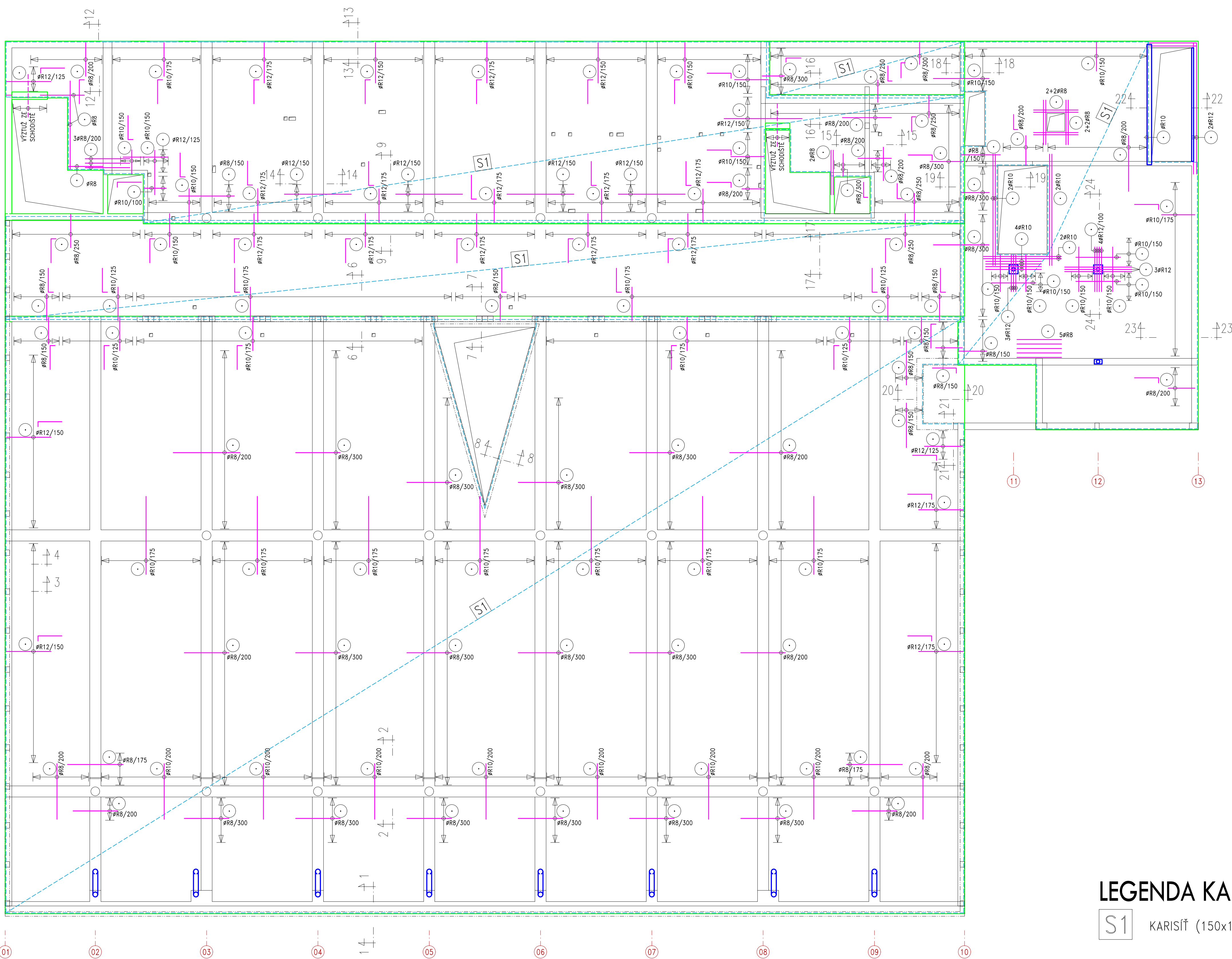
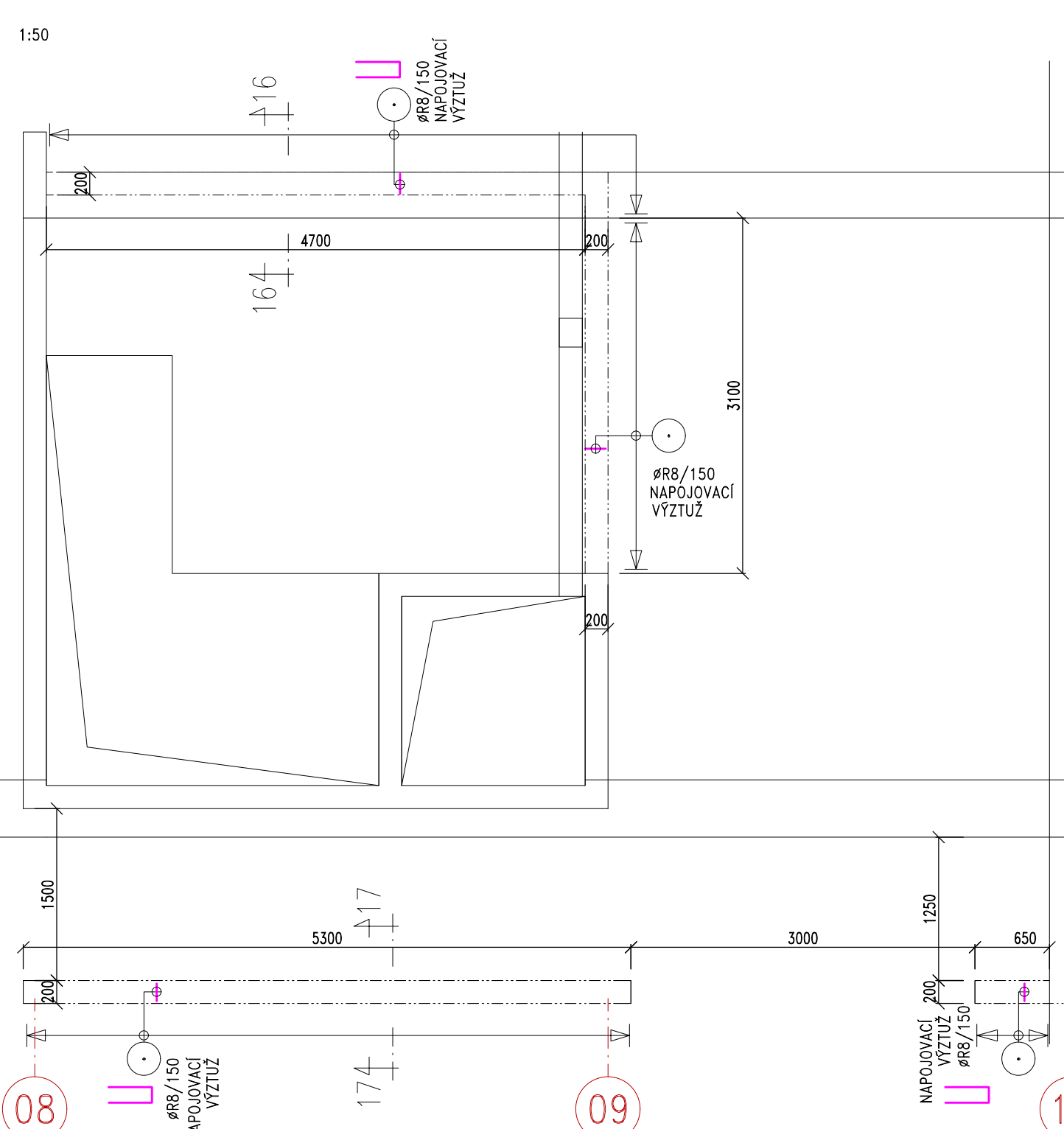
AT 205 POHLED



AT 206 PŮDORYS



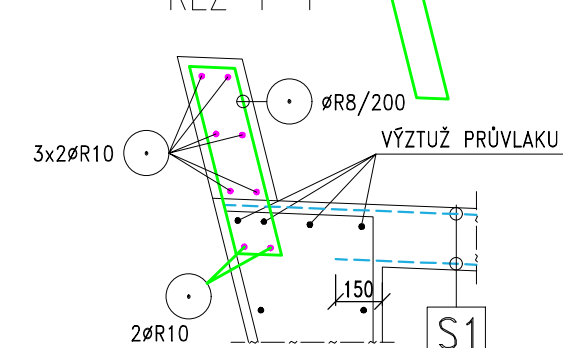
PŮDORYS NAPOJOVACÍ VÝZTUŽE MEZI OSAMI 8 AŽ 10



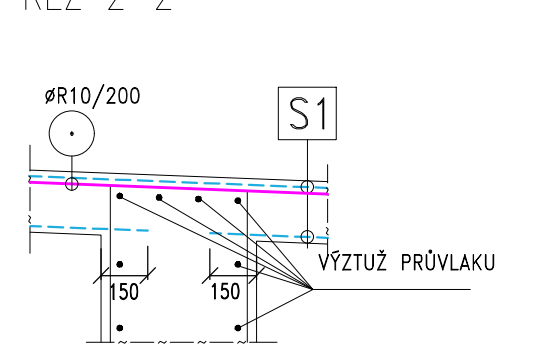
LEGENDA KARISÍŤ

S1 KARISÍŤ (150x150/Ø8xØ8)

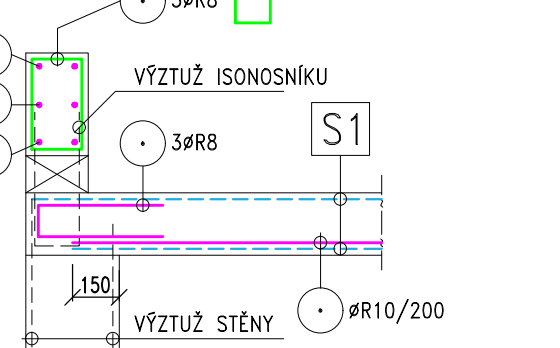
ŘEZ 1-1



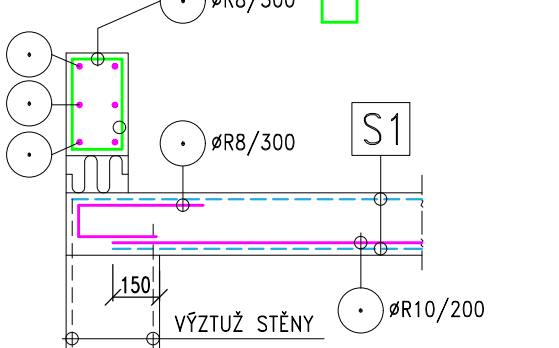
ŘEZ 2-2



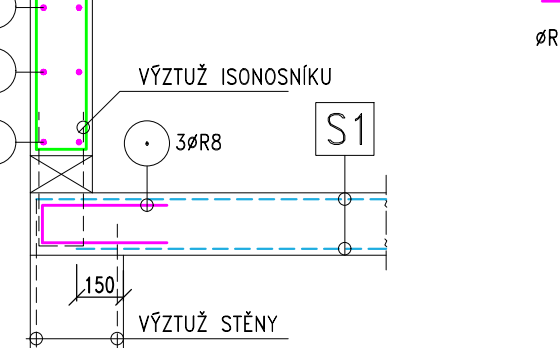
ŘEZ 3-3



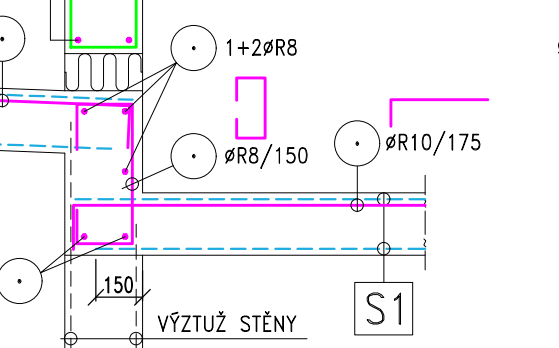
ŘEZ 4-4



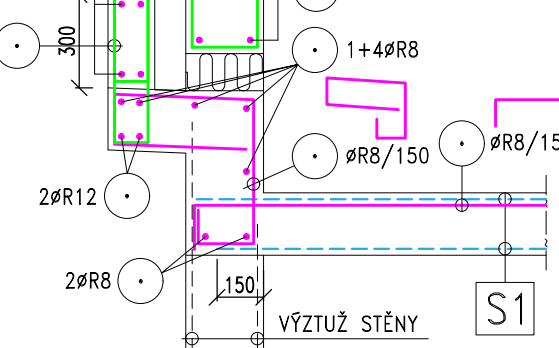
ŘEZ 5-5



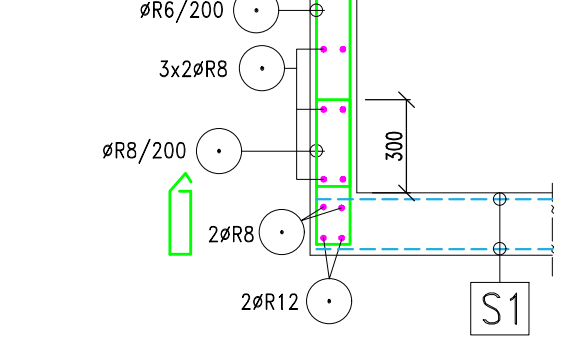
ŘEZ 6-6



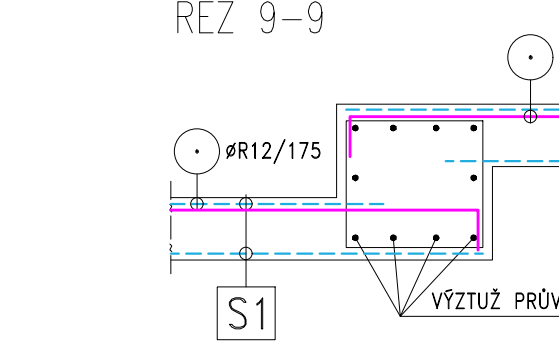
ŘEZ 7-7



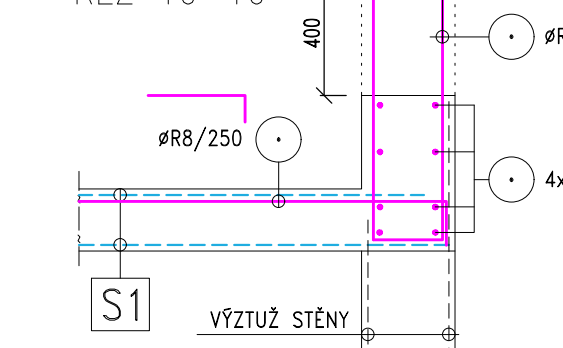
ŘEZ 8-8



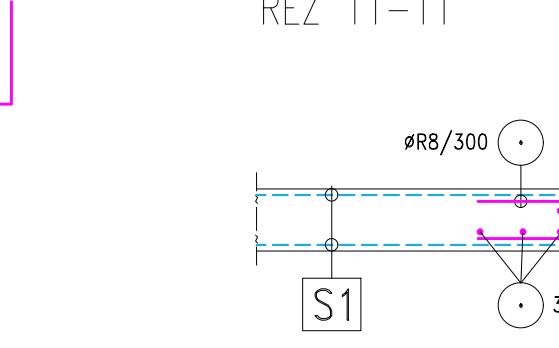
ŘEZ 9-9



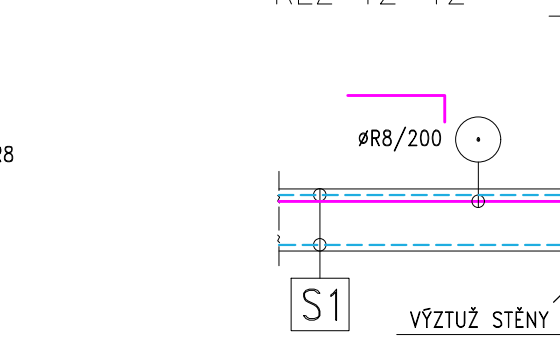
ŘEZ 10-10



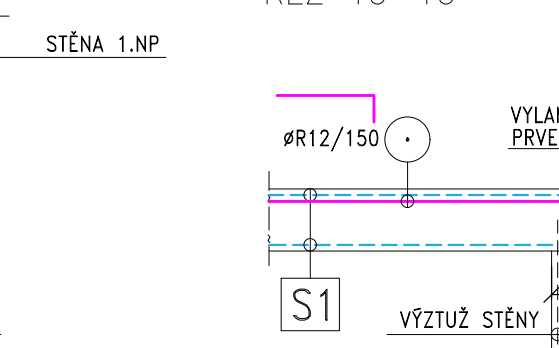
ŘEZ 11-11



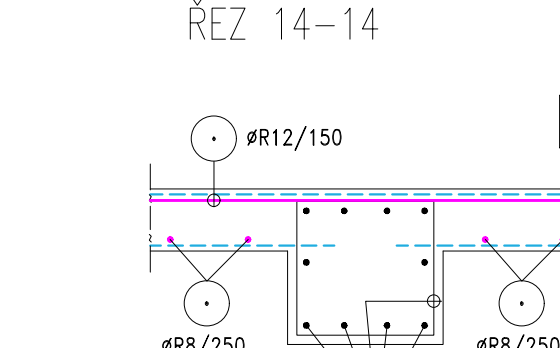
ŘEZ 12-12



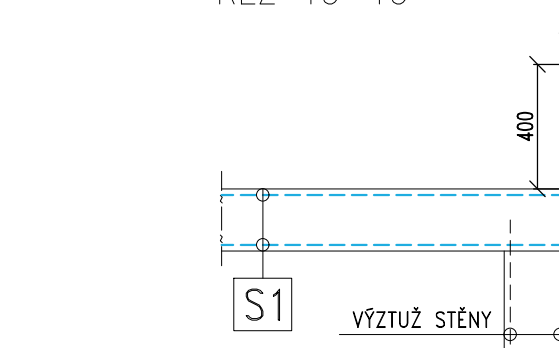
ŘEZ 13-13



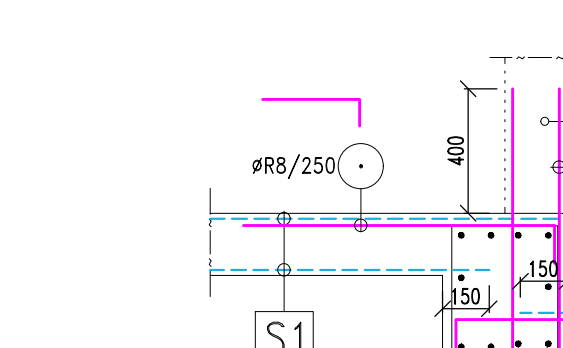
ŘEZ 14-14



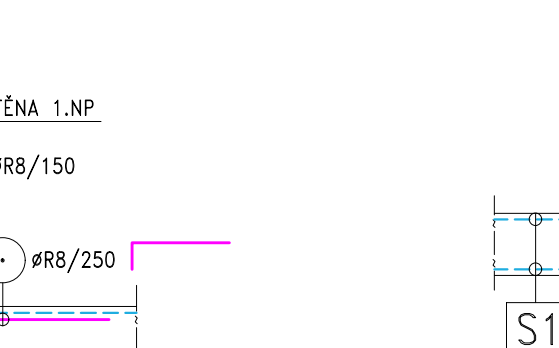
ŘEZ 15-15



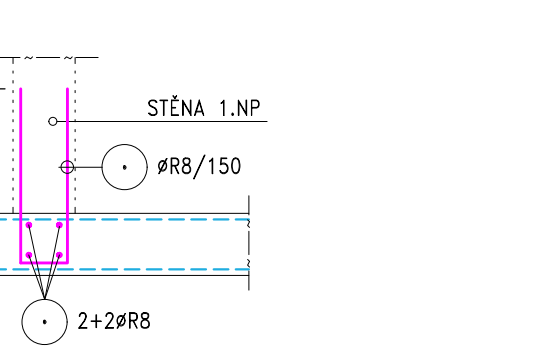
ŘEZ 16-16



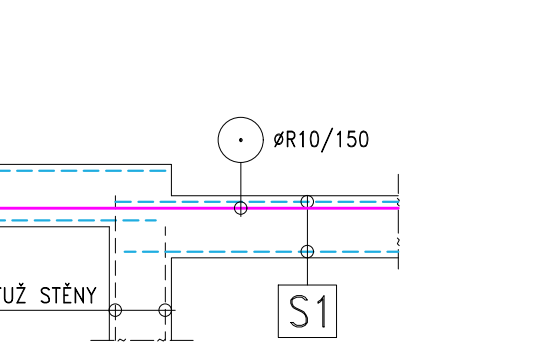
ŘEZ 17-17



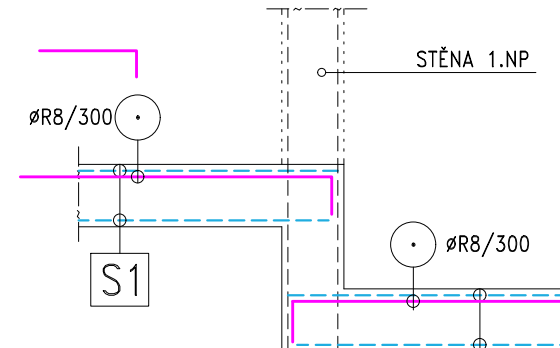
ŘEZ 18-18



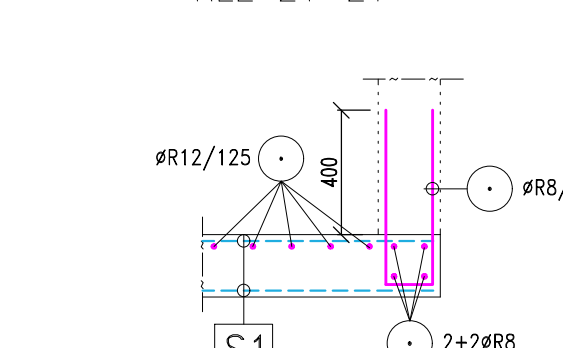
ŘEZ 19-19



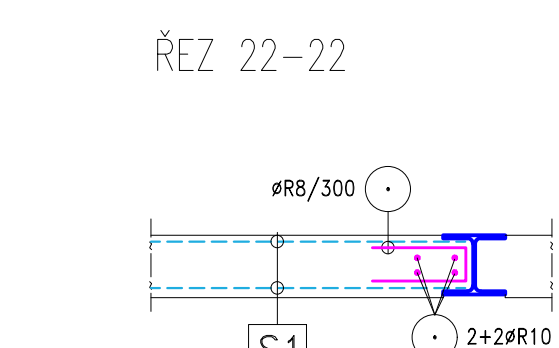
ŘEZ 20-20



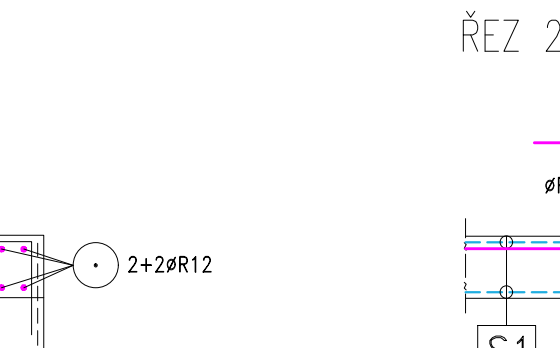
ŘEZ 21-21



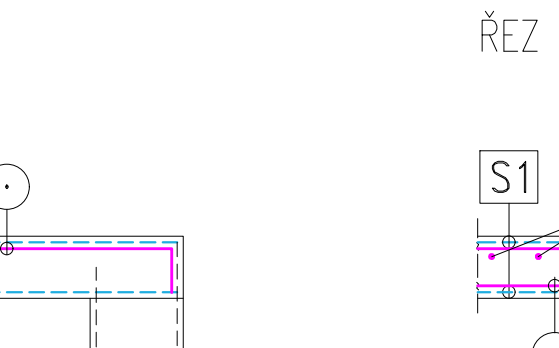
ŘEZ 22-22



ŘEZ 23-23



ŘEZ 24-24



POZNÁMKA

- PŘED BETONÁŽÍ JE TŘEBA OSADIT VŠECHNY ZABUDOVANÉ PRVKY DLE PŘÍSLUŠNÝCH VÝKRESŮ JEDNOTLIVÝCH PROFESÍ
- POLOHU A VELIKOSTI VŠECH OTVORŮ JE TŘEBA PŘEKONTROLOVAT PŘED BETONÁŽÍ DLE VÝKRESŮ PŘÍSLUŠNÝCH PROFESÍ, PŘÍP. STAVEBNÍCH VÝKRESŮ.
- ŽELEZOBETONOVÉ STĚNY 1.NP JSOU NAPOJENY POMOCÍ VÝCHNÁJÍCÍ NAPOJOVACÍ VÝZTUŽE Z DESKY.
- KRYTÍ VÝZTUŽE JE TŘEBA ZAJISTIT POMOCÍ DISTANČNÍCH TĚLÍSEK.
- ZAJIŠTĚNÍ DISTANCE HORNÍ VÝZTUŽE JE TŘEBA ZABEZPEČIT DLE ZVÝKLOSTI DODAVATELE POMOCÍ DISTANČNÍ VÝZTUŽE. TATO VÝZTUŽ NENÍ SOUČÁSTÍ TOHOTO DOKUMENTU.
- EVENTUÁLNÍ STYKOVÁNÍ VÝZTUŽE BUDE ŘEŠENO PŘESAHEM. DĚLKY PŘESAHU MUSÍ ODPOVÍDAT POŽADAVKŮM NORMY ČSN EN 1992-1-1
- VÝZTUŽ NA PROTLAČENÍ JE NAVRŽENA POMOCÍ SVÁŘENÝCH ROŠTŮ OZNAČENÝCH SV-1.
- EVENTUÁLNÍ ROZDĚLENÍ BETONÁŽE DESKY NA SAMOSTATNÉ PRACOVNÍ ZÁBĚRY JE TŘEBA ODSOUHLASIT SE STATIKEM.

SPECIFIKACE

- BETON ČSN EN 206 C25/30 – XC3; XD2(CZ, F.1) – CI 0.2 – Dmax 16mm – S3 Modul pružnosti 31 GPa podle ČSN ISO 6784
- BETONÁŘSKÁ VÝZTUŽ – B 500B
- KRYTÍ – HORNÍ –20mm – DOLNÍ A BOČNÍ –30mm
- KONSTRUKČNÍ OCEĽ – S 235

NAVŘENO DLE ČSN EN 1992-1-1

VYPRACOVAL ING. GOTTFRIED	ODP. PROJEKTOVATEL ING. Z. ZABUDOVANÝ	KONTROLOVAL ING. S. ŠKODA	ODP. PRŮJ. STAVBY ING. S. ŠKODA	ARCHITEKT ING. S. ŠKODA
DOKRESLIL M. TRUTNOV	OBEC M. TRUTNOV	OBEC M. TRUTNOV	OBEC M. TRUTNOV	OBEC M. TRUTNOV
INVESTOR MĚSTO VRCHLABÍ				FORMÁT 18.44
SPORTOVNĚ REKREAČNÍ AREÁL VEJSPLACHY KRYTÝ BAZÉN VEJTNĚ INFRASTRUKTURY SO-102 – KRYTÝ BAZÉN				DATUM 03/2020
ODDĚLÍ STATIKA				STUPĚN PD
STROPNÍ KONSTRUKCE NAD 1.PP VÝKRES DOLNÍ A HORNÍ VÝZTUŽE STROPNÍ DESKY				MĚRITKO 1:100
ZAK. ČÍSLO KRYTÝ BAZÉN				Č. VÝKRESU 23